



English	Français	Deutsch	Italiano	Español
Short spigot	Pion court	Kurzer Schaft	Piedino corto	Espiga corta
Brass*	Laiton*	Kupfer-Zink Legierung*	Ottone*	Latón*
Tin plated**	Étamé**	verzinkt**	Stagnato**	Estañado**

\*: CuZn38Pb1.5 (ROHS conform)

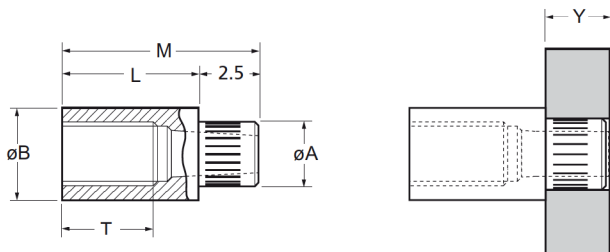
\*\* : ROHS conform; We recommend tin plated Avsert are installed within 24 months from the date they were produced.

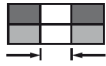
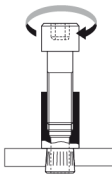
Nous conseillons d'utiliser Avsert en laiton étamé sous un délai de 24 mois après la date de production.

Wir empfehlen, verzinnte Avsert innerhalb 24 Monaten nach Produktionsdatum zu verarbeiten.

Raccomandare di utilizzare i Avsert stagnati entro 24 mesi a decorrere dalla data di fabbricazione.

Recomendamos utilizar sus Avsert estañadas antes de 24 meses desde la fecha de su fabricación.



ø	Y				øB	L	øA	T	M		Fasteners per pod Nombre de rivets par chargeur / Niete pro Magazin/ Rivetti per carica-tore / Uds./carga	Part No/ref
	nom.	min.	max.	min.								
M2.5 x 0.45	0.8	2.0	2.70	2.80	4.05	5.5	2.69	3.4	8.0	0.85	36	01117-06555
						6.0		3.9	8.5			
						7.0		4.9	9.5			
						8.0		5.9	10.5			
						9.0		5.9	11.5			
M3 x 0.5	0.8	2.0	3.30	3.40	4.83	5.5	3.28	3.4	8.0	1.38	36	01117-07055
						6.0		3.9	8.5			
						7.0		4.9	9.5			
						8.0		5.9	10.5			
						9.0		5.9	11.5			

all dimensions in mm / en millimètres / alle Maße in mm / in millimetri / en milímetros

1) As tested in 1.5 mm thick glass fibre reinforced board to specification NEMA-L11-1971 Type FR4.

Testé dans circuit imprimé fibre / époxy 15/10 selon NEMA-L11-1971 type FR4.

Getestet in 1,5 mm starker glasfaserverstärkter Leiterplatte nach Spezifikation NEMA-L11-1971 Typ FR4.

Testato in un circuito rinforzato con fibra di vetro di 1,5 mm come da specifica NEMA-L11-1971 tipo FR4.

Testado en una tarjeta reforzada con fibra de vidrio de 1,5 mm.



English	Français	Deutsch	Italiano	Español
Long spigot	Pion long	Langer Schaft	Piedino lungo	Espiga larga
Brass*	Laiton*	Kupfer-Zink Legierung*	Ottone*	Latón*
Tin plated**	Étamé**	verzinkt**	Stagnato**	Estañado**

\*: CuZn38Pb1.5 (ROHS conform)

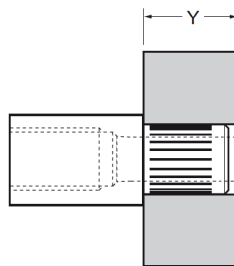
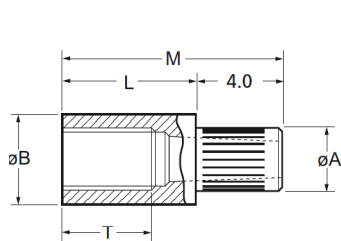
\*\* : ROHS conform; We recommend tin plated Avsert are installed within 24 months from the date they were produced.

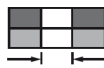
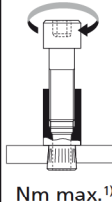
Nous conseillons d'utiliser les Avsert en laiton étamé sous un délai de 24 mois après la date de production.

Wir empfehlen, verzinnte Avsert innerhalb 24 Monaten nach Produktionsdatum zu verarbeiten.

Raccomandare di utilizzare i Avsert stagnati entro 24 mesi a decorrere dalla data di fabbricazione.

Recomendamos utilizar sus Avsert estañadas antes de 24 meses desde la fecha de su fabricación.



ø	Y				øB	L	øA	T	M		Fasteners per pod Nombre de rivets par chargeur / Niete pro Magazin/ Rivetti per carica-tore / Uds./carga	Part No/ref
	nom.	min.	max.	min.								
M2.5 x 0.45	0.8	2.4	2.70	2.80	4.05	5.5	2.69	3.4	9.5	0.96	30	01118-06555
						6.0		3.9	10.0			
						7.0		4.9	11.0			
						8.0		5.9	12.0			
						9.0		5.9	13.0			
M3 x 0.5	0.8	2.4	3.30	3.40	4.83	5.5	3.28	3.4	9.5	1.52	30	01118-07055
						6.0		3.9	10.0			
						7.0		4.9	11.0			
						8.0		5.9	12.0			
						9.0		5.9	13.0			

all dimensions in mm / en millimètres / alle Maße in mm / in millimetri / en milímetros

1) As tested in 1.5 mm thick glass fibre reinforced board to specification NEMA-L11-1971 Type FR4.

Testé dans circuit imprimé fibre / époxy 15/10 selon NEMA-L11-1971 type FR4.

Getestet in 1,5 mm starker glasfaserverstärkter Leiterplatte nach Spezifikation NEMA-L11-1971 Typ FR4.

Testato in un circuito rinforzato con fibra di vetro di 1,5 mm come da specifica NEMA-L11-1971 tipo FR4.

Testado en una tarjeta reforzada con fibra de vidrio de 1,5 mm.