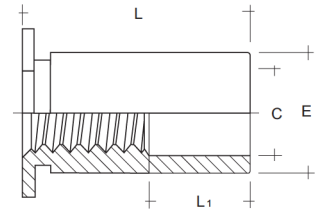
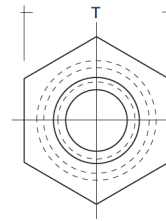


# Distanziali aperti

*Open standoffs*



**RSO**

**Acciaio al carbonio**

*Carbon steel*

**RSOS**

**Acciaio inox 303**

*Stainless steel 303*

Tipo Type	Filetto per passo Thread for pitch	Lunghezza/Codice Length/Code												S	F + 0.08 - 0.00	E + 0.08 - 0.00	T	C	K
		-3	-4	-6	-8	-10	-12	-14	-16	-18	-20	-22	-25						
RSO	M3 x 0.5	*	23409	11439	11440	11441	11442	*	37865					1.0	4.2	4.19	4.8	3.2	6.0
RSOS		*	*	25584	15966	*	25585	15676	*	*									
RSO	M3 x 0.5 3.5	11435	11436	11437	11438	11432	11433	11434	37419	24123	26074	37417	1.0	5.4	5.38	6.4	3.2	7.0	
RSOS		*	37405	37671	11449	37404	*	*	11415	*									
RSO	M4 x 0.7	*	29137	16735	11444	11445	11446	11447	*	28600	*	*	*	1.3	7.2	7.11	7.9	4.8	8.0
RSOS		*	*	36238	*	18273	18448	*	*	*	*	*	*						
RSO	M5 x 0.8	*	*	*	26436	11448	33540	*	*	*	*	32496	36353	1.3	7.2	7.11	7.9	5.2	8.0
RSOS		*	*	*	36838	*	*	*	*	*	*	*	*						
L1		-	3.2	4.0	5.0	6.5	9.5					-							

In fase di ordinazione è possibile utilizzare il codice Rivit oppure il codice composto da tipo/filetto/lunghezza per es. per ordinare un distanziale aperto in acciaio al carbonio avente filetto M5 e lunghezza 6 è necessario riportare la seguente dicitura RSO M5-6  
 RSO indica il tipo di materiale  
 M5 indica il filetto  
 -6 indica la lunghezza  
 Le misure sono in mm  
**S:** spessore minimo del materiale  
**F:** diametro foro  
**K:** distanza minima dal centro del foro al bordo lamiera  
 \*: su richiesta.

*When ordering, you can either indicate the Rivit code or make your own code, specifying type / thread / length of the standoff.  
 For example, if you have to order a carbon steel open standoff, thread M5, 6 mm long, your self-made code will be RSO M5-6.  
 RSO identifies the material  
 M5 identifies the thread  
 -6 identifies the length.  
 All sizes are in mm.  
 S: minimum thickness of material  
 F: hole diameter  
 K: minimum distance between centre of the hole and the nearest sheet metal edge.  
 \*: on request.*