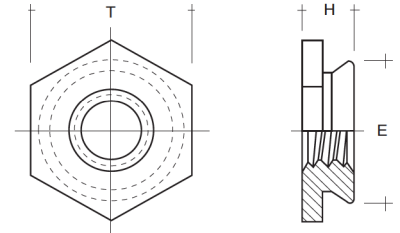


# Dadi piatti

## Flat nuts



**RF**  
**Acciaio inox 303**  
Stainless steel 303



Tipo Type	Filetto per passo Thread for pitch	Codice di spessore Thickness code	Codice Code	Spessore lamiera Plate thickness	F + 0.08 - 0.00	H max	E max	T	K
RF	M2 x 0.4	-1	11509	1.5 ÷ 2.3	4.4	1.5	4.34	4.8	6.0
		-2	11510	≥ 2.32		2.3			
RF	M2.5 x 0.45	-1	16351	1.5 ÷ 2.3	4.4	1.5	4.34	4.8	6.0
		-2	11508	≥ 2.32		2.3			
RF	M3 x 0.5	-1	11511	1.5 ÷ 2.3	4.4	1.5	4.34	4.8	6.0
		-2	11512	≥ 2.32		2.3			
RF	M3 x 0.5	-1	04714	1.5 ÷ 2.3	5.4	1.5	4.34	4.8	6.0
		-2	-	≥ 2.32		2.3			
RF	M4 x 0.7	-1	11516	1.5 ÷ 2.3	4.4	1.5	7.34	7.9	7.2
		-2	11517	≥ 2.32		2.3			
RF	M5 x 0.8	-1	11518	1.5 ÷ 2.3	7.9	1.5	7.87	8.7	8.0
		-2	11519	≥ 2.32		2.3			

In fase di ordinazione è possibile utilizzare il codice Rivit oppure il codice composto da tipo/filetto/codice spessore per es. per ordinare un dado piatto in acciaio inox avente filetto M5 e codice gambo 2 è necessario riportare la seguente dicitura RF M5-2  
RF indica il tipo di materiale  
M5 indica il filetto  
-2 indica il codice di spessore

Le misure sono in mm

**F:** diametro foro

**K:** distanza minima dal centro del foro al bordo lamiera

When ordering, you can either indicate the Rivit code or make your own code, specifying type / thread / thickness code.

For example, if you have to order a stainless steel flat nut, thread M5, thickness code 2, your self-made code will be RF M5-2.

RF identifies the material

M5 identifies the thread

-2 identifies the thickness code.

Sizes are in mm.

F: hole diameter

K: minimum distance between centre of the hole and the nearest sheet metal edge.