

Distanziali ciechi

Blind standoffs

RBSO

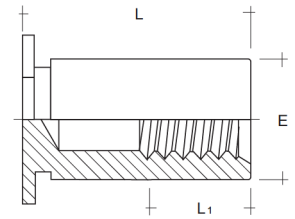
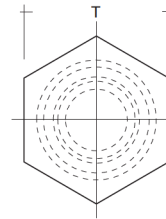
Acciaio al carbonio

Carbon steel

RBSOS

Acciaio inox 303

Stainless steel 303



| Tipo Type | Filetto per passo Thread for pitch | Lunghezza/Codice Length/Code | | | | | | | | | | | | S | F | E | T | K |
|--------------|--|---------------------------------|----|-------|-------|-------|-------|-------|-------|-------|-------|-------|-------|-----|-----|------|-----|-----|
| | | -3 | -4 | -6 | -8 | -10 | -12 | -14 | -16 | -18 | -20 | -22 | -25 | | | | | |
| RBSO | M3 x 0.5 | | | 11424 | 11425 | 11421 | 11422 | 11423 | 22345 | 40124 | 19610 | | | 1.0 | 4.2 | 4.19 | 3.2 | 6.0 |
| RBSOS | | | | | 11114 | 04635 | 04255 | 26178 | * | 37425 | | | | | | | | |
| RBSO 3.5 | M3 x 0.5 | * | * | 11419 | 11420 | 11416 | 11417 | 11418 | 16451 | 02084 | 17547 | | | 1.0 | 5.4 | 5.38 | 6.4 | 7.0 |
| RBSOS 3.5 | | * | * | 37427 | 11429 | 37370 | * | * | 04811 | 37426 | 15702 | | | | | | | |
| RBSO | M4 x 0.7 | | | | 11428 | 11426 | 11427 | 16330 | 35878 | 37428 | 19416 | 19606 | 34452 | 1.3 | 7.2 | 7.11 | 7.9 | 8.0 |
| RBSOS | | | | | 37424 | 37423 | 37422 | * | * | * | * | 35879 | * | | | | | |
| RBSO | M5 x 0.8 | | | | * | 27595 | * | * | * | * | 15818 | * | * | 1.3 | 7.2 | 7.11 | 7.9 | 8.0 |
| RBSOS | | | | | * | * | * | * | * | * | * | * | * | | | | | |
| L1 | | filettatura totale | | | | 4.0 | | | 8.0 | | | 11.0 | | - | | | | |

In fase di ordinazione è possibile utilizzare il codice Rivit oppure il codice composto da tipo/filetto/lunghezza

per es. per ordinare un distanziale chiuso in acciaio al carbonio avente filetto M3 e lunghezza 6 è necessario riportare la seguente dicitura RBSO M3-6

RBSO indica il tipo di materiale

M3 indica il filetto

-6 indica la lunghezza

Le misure sono in mm

S: spessore minimo del materiale

F: diametro foro

K: distanza minima dal centro del foro al bordo lamiera

*: su richiesta.

When ordering, you can either indicate the Rivit code or make your own code, specifying type / thread / length of the standoff.

For example, if you have to order a carbon steel blind standoff, thread M3, 6 mm long, your self-made code will be RBSO M3-6.

RBSO identifies the material

M3 identifies the thread

-6 identifies the length.

All sizes are in mm.

S: minimum thickness of material

F: hole diameter

K: minimum distance between centre of the hole and the nearest sheet metal edge.

**: on request.*